

Familiarisez-vous avec votre guide

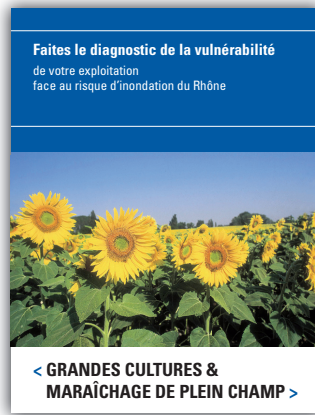
A qui s'adresse-t-il ?

Ce guide a été conçu pour les exploitations grandes cultures et de maraîchage de plein champ (ou sous serres tunnels) situées dans les zones inondables du fleuve Rhône.

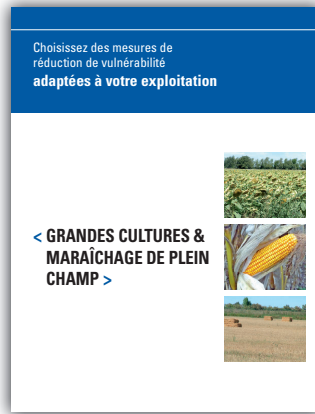
A quoi vous sert-il ?

Ce guide est un outil qui vous propose d'identifier les perturbations que votre activité serait amenée à subir en cas de grande inondation et les mesures qu'il serait pertinent de mettre en œuvre pour y faire face.

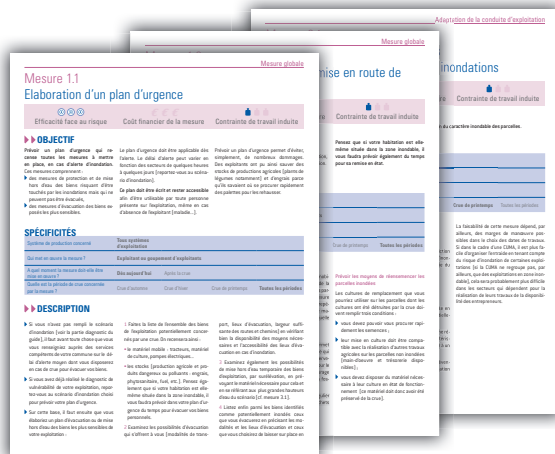
De quoi est-il composé ?



1- Une brochure intitulée : « Faites le diagnostic de la vulnérabilité de votre exploitation face au risque d'inondation du Rhône ». Elle vous permettra d'élaborer le diagnostic de vulnérabilité de votre exploitation face à un scénario de crue majeure.



2- Un petit livret intitulé : « Choisissez des mesures de réduction de vulnérabilité adaptées à votre exploitation ». Il vous guidera dans la sélection de mesures de réduction de vulnérabilité efficaces face au risque et réalistes à mettre en œuvre sur votre exploitation.



3- Une série de fiches volantes détaillant chacune des mesures de réduction de vulnérabilité proposées.